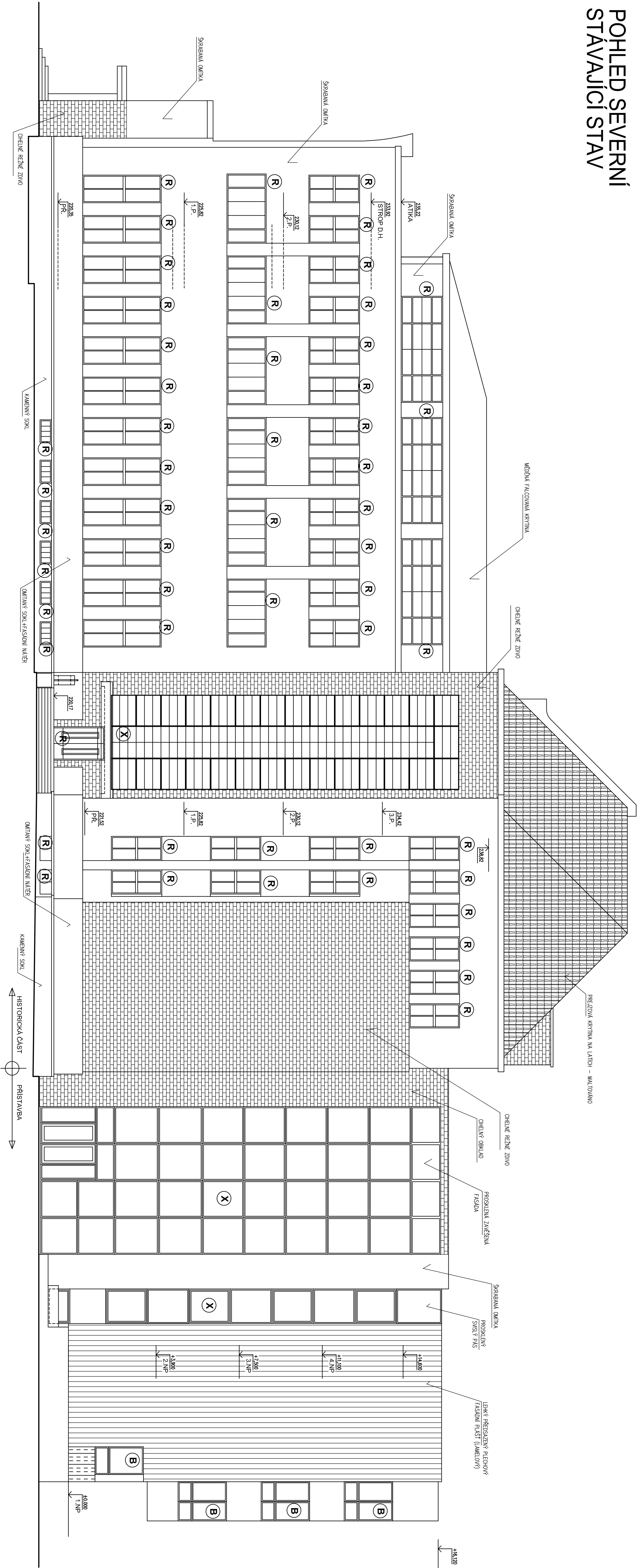


POHLED SEVERNÍ
STÁVAJÍCÍ STAV



LEGENDA:


- (B) BOURÁNÍ KONSTRUKCÍ, OKEN (VČ. SVISLÝCH A VODOROVNÝCH ÚSTÍ)
- (R) REPARACE KONSTRUKCÍ, OKEN
- (X) KONSTRUKCE JŽ DOKONČENÉ
- (Y) KONSTRUKCE BEZ ÚPRAV – PLASTOVÉ OKNO

POZNÁMKA:

OPRAVOVÁNÍ KONSTRUKCÍ NA STŘEŠE BUDE DEMONTOVÁNO – ATIKY, ŘÍMSY, LEMOVÁNÍ, ŽLABY A POD SOULČASTI DEMONTUJÍ A ÚPRAVY OKEN JSOU DEMONTÁŽE OPLECHOVÁNÍ PARAPETU, ŘÍMSY A PŘÍPADNÉ DEMONTÁŽE VNITŘNÍCH PARAPETU A DŘEVĚNÝCH OKRÁDLOVÝCH OŠTĚNÍ A NAOPRAZDÍ DALE SE ZDEMONTUJÍ DOPLNKY OKEN V HISTORICKÉ ČÁSTI PRO DALŠÍ POZITIVNÍ (ŽALUZE, ROLÉTY A POD). PŘI DEMONTÁŽI HLAVNÍCH OKEN A VÝKLADOVÝCH PRŮVODŮ DEMONTOVÁNY I KŘIVÉ A LEMOVACÍ ÚSTÍ. PRŮVODY SE DEMONTUJÍ LÁTKOVÉ ŽALUZE (PRO DALŠÍ POUŽITÍ) – ŠETRNÁ DEMONTÁŽ. DALŠÍ ÚPRAVY JSOU VE VÝKRESECH NOVÉHO STAVU A TECHNICKÝCH ZPRÁVÁCH.



0,000 ± STAV. PODLAHA PŘÍZEMÍ ± 220,35 m.n.m.

	výpracoval	J. Zeman, Ing. P. Bognaj, Ing. J. Mikš, Ing. V. Horák	zák. č.	
	ověřil	Ing. Petr Bognaj	stupň	OPŠ
stavba	stavebník	Pardubický kraj, Komenského náměstí 75	datum	10/2018
	Realizace úspor energie - Střední průmyslová škola potravinářství a služeb Pardubice	Stavba	formát	A4
Náměstí republiky 116, 531 14 Pardubice			měřítko	1:100
	obsah		č. výkresu	SS 20
POHLED SEVERNÍ - STÁVAJÍCÍ STAV, BOURÁNÍ			D1.1b	SS 20